

CAMINOS Y DEHESAS

El término municipal de la Cabrera dispone de multitud de caminos y sendas las cuales están son practicables para bicicletas y Mountain Bikes.

Puede disfrutar de un agradable paseo a las faldas de la Majestuosa e impresionante "Vieja Dama", disfrutando de las vistas, flora y fauna local, o si por el contrario, desea puede lanzarse a hacer alguna de las rutas propuestas, en esta guía.

Rutas por la Dehesas Municipales.

Situada en el margen derecho, dividida por la actual Autovía A1-E5, hay una amplia red de caminos totalmente practicables y de acceso por diferentes puntos del municipio.

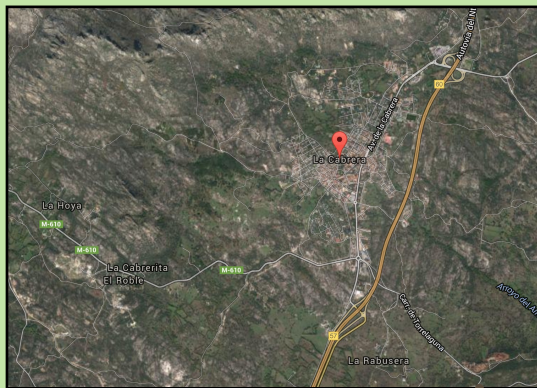
- Acceso 1: C/ Roblehorno
- Acceso 2: Crtra. Torrelaguna
- Acceso 3: C/ Amapolas
- Acceso 4: C/ Deportes

Todos los accesos están comunicados por un camino que discurre paralelo a la Autovía, y enlazan con otras rutas y veredas.

Si quieres "perderte" sin miedos, éste es tu lugar.

Este paraje es predominante en Encinas, salpicado por roble Melojo, alcornoques, chopos, enebros, fresnos y diversos matorrales como la Jara Pringosa, Retamas, Catueso y Enmarcado por grandes bloques berroqueños, cabalgaduras y acebolladuras, así como las atalayas naturales que junto a arroyos y verdes praderas, hacen de esta Dehesa un sitio espectacular.

LOCALIZACIÓN



El Municipio de La Cabrera es cabeza de comarca de la Sierra de La Cabrera y se encuentra a unos 60 km de Madrid capital, a una altura de 1.038m y cuenta con una extensión de 22,40km².

Limita al norte con Lozoyuela - Navas - Sieteiglesias, al sur con Cabanillas de la Sierra y Torrelaguna, al este con El Berruoco y al oeste con Valdemanco.

Los accesos desde Madrid por carretera son dos: la más rápida es por la AI (Madrid - Burgos) hasta los kms. 57 y 60. La otra posibilidad es por Colmenar Viejo - Miraflores de la Sierra - Bustarviejo - Valdemanco - La Cabrera (unos 73km aproximadamente).

Accesos desde Madrid en Autobús: desde el Intercambiador de Plaza de Castilla líneas 190B, 191, 194, 195, 196 y 199 de la empresa ALSA. Desde Torrelaguna 197B.

AYUNTAMIENTO DE LA CABRERA



Concejalía de Turismo y Cultura

Plaza de la concepción, 1

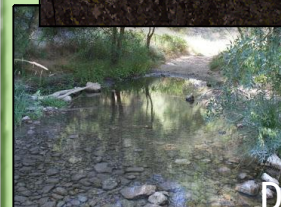
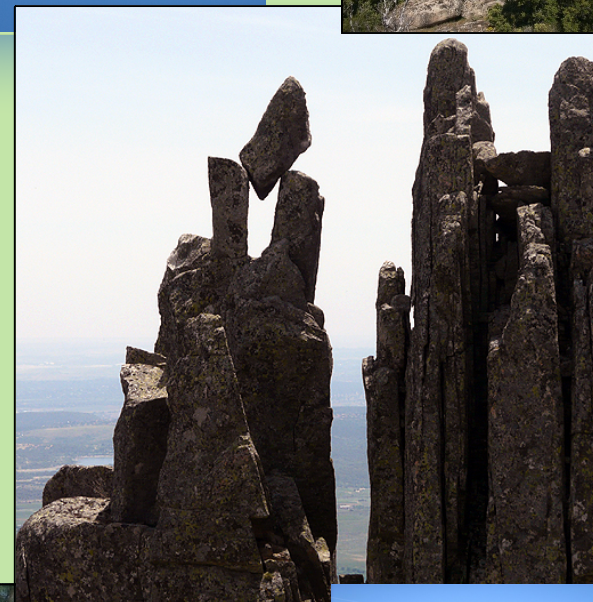
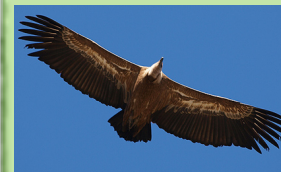
www.la-cabrera.es



LA CABRERA

"Una ventana abierta a la naturaleza"

Guía de Rutas en Bici



Donde
Historia, Cultura,
Tradición y
Naturaleza se unen
en un mismo Lugar

3.- LA CABRERA- VALDEMANCO (GR10)

Distancia: 12 Km ida y vuelta

Duración: 2 horas 30min.

Dificultad: media

Tipo: lineal

Señalización: Banda blanca-roja (GR10)

Este camino, el GR- 10, señalizado con bandas rojas y blancas características de los senderos de Gran Recorrido, une las ciudades de Valencia y Lisboa, recorriendo la sierra de Guadarrama, para salir de tierras madrileñas y dirigirse a la provincia de Ávila.

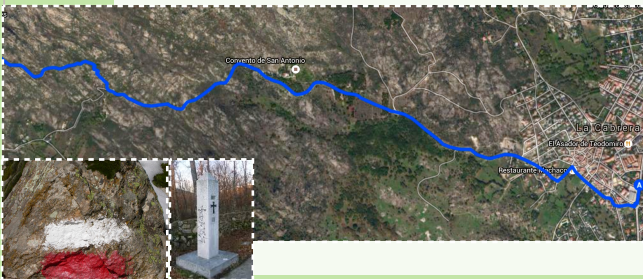
A su paso por La Cabrera esta ruta que viene de Torrelaguna, cruza el municipio y llegando al Convento de San Antonio, continúa hacia Valdemanco. La subida al Convento se encuentra señalizada con paneles informativos, y está acompañada de 12 monolitos de granito de un Vía Crucis.

En la subida hacia el convento, disfrutaremos de preciosas vistas de la dehesa de Roblellano, repleta de robles, encinas, y despuntando en altura algunos chopos, así como algunos fresnos, además de toda una gama intensa de matorrales, entre los que destacan la jara pringosa y el cantueso, la mejorana y el romero. La silueta de la sierra de La Cabrera a nuestra derecha, nos seguirá durante todo este recorrido.

Una vez en el Convento, el excursionista podrá visitarlo, con su iglesia románica de los siglos XI-XII y su maravilloso entorno bajo el Cancho de la Cruz, punto de mayor altitud de la sierra de La Cabrera (1564 metros), y también disfrutar de las impresionantes vistas. Además podremos descansar y aprovisionarnos de agua para continuar con el recorrido.

Desde el parking del convento y en dirección Noroeste, sale un pequeño camino entre jaras y encinas, acompañado por los característicos bolos de granito en las laderas de la Sierra de La Cabrera, para desembocar en el cementerio de Valdemanco.

El sendero suele estar bastante practicable en cualquier estación del año. Existe una fuente situada en el exterior del Convento de San Antonio.



1.- EL ESPALDAR EN BICICLETA

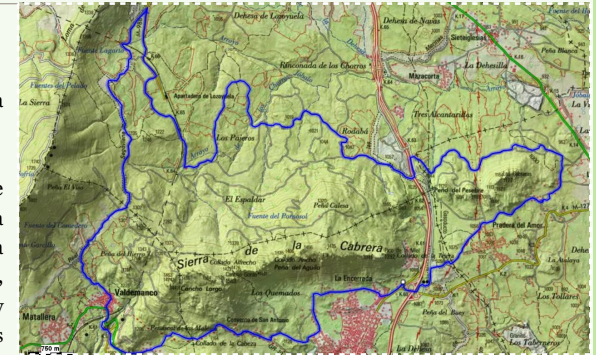
Distancia: 33 km . **Duración:** 4-5 hrs **Dificultad:** media-alta

Tipo: Circular **Señalización:** Banda blanca-roja (GR10); Cañada Real; Pista forestal.

Su inicio se encuentra en el Centro Comarcal de Humanidades Sierra Norte "Cardenal Gonzaga". Iniciaremos la marcha dirección Norte por la Avd de La Cabrera. Tomaremos la primera salida en la rotonda dirección El Berruero y una vez crucemos bajo el puente de la E5 A1, tomaremos el camino de la izquierda, siguiendo el antiguo trazado de la N-I. Tomaremos el camino de la derecha y bajaremos a la Pradera del amor, bordeando la Peña de Las Cabreras y saldremos al kilómetro 62 de la autovía A1 Madrid - Burgos. Siguiendo el trazado de esta antigua nacional, nos conducirá hasta un puente por encima de la A1 el cual nos sitúa en el espaldar.

Los primeros metros discurren por una llanura, bordeando repoblaciones de Pino negral y abundantes matas de cantueso, tomillo salsero y otras plantas aromáticas, que otorgan un encanto especial a este camino. La verdadera ascensión empieza según nos vamos adentrando en el pinar, caracterizado por viejas incisiones en sus árboles para un aprovechamiento resinero en años pasados. A esta altura, nos podemos encontrar con multitud de pequeñas sendas, sin embargo, habrá que seguir siempre la pista principal de la ruta, un camino ancho de unos tres metros de anchura, donde aparece algún ejemplar de enebro y roble melojo, que ponen una nota diferente de color. La subida hasta el Collado del Medio Celemín, es dura, con arena y piedra suelta. Desde aquí se baja bien a Bustarviejo, por la Cañada Real Segoviana, o bien a Valdemanco, cogiendo el camino de la izquierda, desde donde se puede retornar desde el cementerio y siguiendo el GR-10, en ascenso, hasta el Convento de San Antonio en La Cabrera. Y de ahí al Centro Comarcal "Cardenal Gonzaga" por la Calle de la Encerrada por las faldas de "La Vieja Dama".

Durante toda la ruta, podemos encontrar gran cantidad de arroyuelos.



2.- LA CABRERA- CABANILLAS DE LA SIERRA - LA CABRERA

Distancia: 15 km . **Duración:** 3 hrs **Dificultad:** media

Tipo: Circular **Señalización:** Vía Precuaria y caminos locales.

Desde la Avenida de La Cabrera, dirigirse hasta la rotonda de la plaza del Corcho y tome la salida hacia Roblehorno. Continuaremos por el camino dejando el Skatepark a la izquierda y seguiremos bajando por el camino de la Dehesa hasta la autovía A1-E5 . Pasaremos por el puente que cruza la autovía y nada más pasarlo tomaremos el camino de tierra que sale a la derecha, hacia el paraje denominado La Rabusera.

Continuaremos la marcha por este camino hasta la primera bifurcación que tomaremos a la izquierda. La ruta atraviesa una zona de casas, que pronto dejaremos atrás, para llegar a una calleja estrecha con zarzas a sus lados, antes de empezar el fuerte descenso que a continuación nos marca el recorrido. Desde este punto podemos disfrutar del paisaje del pequeño puerto de Valgallegos, y de uno de sus montes más peculiares de la zona, el monte Las Cuchilleras, denominado así por sus peculiares formas.

Llegaremos finalmente a una pista asfaltada que une los pueblos de Cabanillas de La Sierra y Redueña. Cogemos la pista hacia la izquierda, dirección Cabanillas de la Sierra. Subiremos hasta llegar al pueblo y en la rotonda tomaremos dirección La Cabrera. Borearemos la antigua nacional hasta que llegaremos al alto de La Cabrera, donde vislumbraremos la Autovía nuevamente e iremos paralelos por el camino de servicio que desemboca el entrada del pueblo. Seguiremos dirección La Cabrera, cruzando dos rotondas hasta que llegemos nuevamente al punto de origen.

